

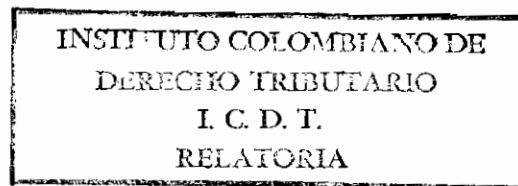


CIRCULAR N° 00016

(18 FEB. 2008)

La Unidad Administrativa Especial Dirección de Impuestos y Aduanas Nacionales, con base en la información suministrada por la Bolsa de Valores de Colombia, S. A., mediante comunicado del 06 de febrero de 2008, informa el precio promedio de transacciones de los diferentes títulos que se transan en Bolsa, realizadas en el mes de diciembre de 2007, de conformidad con lo previsto en el inciso segundo del artículo 271 del Estatuto Tributario:

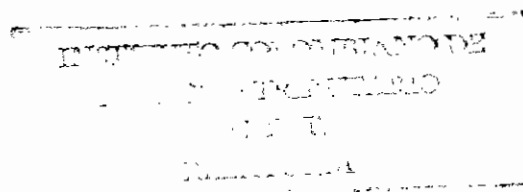
TITULO			PRECIO FISCAL 2007
ACEPTACIONES BANCARIAS			
BCO. BANCOLOMBIA			97,53 %
BCO. DE BOGOTA			98,66 %
BONOS DE GARANTÍA GENERAL			
BCO. BANCOLOMBIA			100,63 %
BONOS DEUDA PUBLICA EXTERNA	FECHA EMISION	FECHA VENCIMIENTO	
BONOS DEUDA PUB. EXT. - EN DOLARES	1999/04/23	2009/04/23	2 185,05 \$
BONOS DEUDA PUB. EXT. - EN DOLARES	2001/11/21	2012/01/23	2 495,86 \$
BONOS DEUDA PUB. EXT. - EN DOLARES	2004/09/20	2014/12/22	2 407,93 \$
BONOS DEUDA PUB. EXT. - EN DOLARES	2006/07/27	2017/01/27	2.284,03 \$
BONOS DEUDA PUB. EXT. - EN DOLARES	2004/01/21	2024/05/21	2.429,63 \$
BONOS DEUDA PUB. EXT. - EN DOLARES	2006/09/18	2037/09/18	2.308,72 \$
BONOS DEUDA PUB. EXT. - EN PESOS	2005/03/01	2010/03/01	113,52 %



18 FEB. 2008

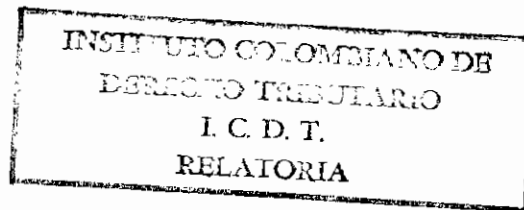
Continuación de la Circular por medio de la cual se informa el precio promedio de las transacciones realizadas en el mes de diciembre de 2007, de los diferentes títulos que se transan en Bolsa de conformidad con lo previsto en el inciso segundo del artículo 271 del Estatuto Tributario.

TITULO			PRECIO FISCAL 2007
BONOS DEUDA PUB. EXT. - EN PESOS	2005/10/22	2015/10/22	113,62 %
BONOS DEUDA PUB. EXT. - EN PESOS	2007/06/28	2027/06/28	106,60 %
BONOS HIPOTECARIOS ESTRUCTURADOS			
BCO. COLPATRIA RED MULTIBANCA - EN UVR's			172,04 \$
BCO. DAVIVIENDA - EN UVR's			177,38 \$
BONOS ORDINARIOS			
ACTIUNIDOS			106,11 %
BANCO CENTROAMERICANO DE INTEGRACION			91,92 %
BANCO INTERNACIONAL DE RECONSTRUCCION			102,04 %
BAVARIA			114,63 %
BBVA COLOMBIA			101,24 %
BCO. BANCOLOMBIA			101,59 %
BCO. BANCOLOMBIA			102,11 %
C.F.C. FINANDINA			100,62 %
C.F.C. G M.A.C. FIN. DE COL.			100,30 %
C.F.C. LEASING BANCOLOMBIA			101,07 %
CARULLA VIVERO			103,79 %
CEMENTOS ARGOS			87,66 %
CODENSA E.S.P.			101,94 %
COMUNICACION CELULAR COMCEL			89,09 %
CONCESIONES URBANAS			99,94 %
CORP. INTERAMERICANA DE INVERSIONES			96,16 %
CORPORACION ANDINA DE FOMENTO			103,93 %
EMGESA E.S.P.			102,28 %



Continuación de la Circular por medio de la cual se informa el precio promedio de las transacciones realizadas en el mes de diciembre de 2007, de los diferentes títulos que se transan en Bolsa de conformidad con lo previsto en el inciso segundo del artículo 271 del Estatuto Tributario.

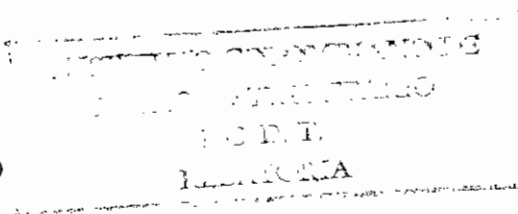
TITULO	PRECIO FISCAL 2007
EMI ANTIOQUIA	100,15 %
EXITO	98,16 %
F. PAT. AUTONOMO PANAMERICANA	100,59 %
FID. CORREDOR VIAL DE CARTAGENA	104,14 %
FIDECOMISO AUTOPISTA BOGOTA GIRARDOT	97,99 %
FIDECOMISO MUNICIPIO DE CALI	100,00 %
FIDEICOMISO BBVA	106,94 %
FILMTEX	106,44 %
FUNDACION WWB COLOMBIA	101,78 %
GLOBAL CROSSING COLOMBIA	105,54 %
GRUPO AVAL ACCIONES Y VALORES	100,53 %
LEASING DE CREDITO	102,38 %
LEASING DE CREDITO - EN UVR's	168,74 \$
LEASING DE OCCIDENTE	101,46 %
LEASING DEL VALLE	101,37 %
PORTAFOLIO DE INVERSIONES SURAMERICANA	103,04 %
POSTOBON	105,87 %
PROMIGAS	108,11 %
SOCIEDAD ACUEDUCTO B/QUILLA	103,96 %
SOCIEDAD CONCESION METRODISTRITO	98,67 %
SURENTING	102,01 %
BONOS ORDINARIOS SUBORDINADOS	
BBVA COLOMBIA	101,05 %
BCO. COLPATRIA RED MULTIBANCA	96,94 %



Continuación de la Circular por medio de la cual se informa el precio promedio de las transacciones realizadas en el mes de diciembre de 2007, de los diferentes títulos que se transan en Bolsa de conformidad con lo previsto en el inciso segundo del artículo 271 del Estatuto Tributario.

4

TITULO	PRECIO FISCAL 2007
BCO. POPULAR	107,22 %
BCO. SANTANDER	105,99 %
LEASING DE OCCIDENTE	100,04 %
BONOS PUBLICOS	
AGRARIOS - INCORA	91,14 %
DESARROLLO Y SEGURIDAD INTERNA - GOBIERNO NACIONAL	103,16 %
DEUDA PUBLICA INTERNA - ACUEDUCTO DE BOGOTA	115,94 %
DEUDA PUBLICA INTERNA - BOGOTA DISTRITO CAPITAL	98,39 %
DEUDA PUBLICA INTERNA - DPTO. DE CUNDINAMARCA	95,90 %
DEUDA PUBLICA INTERNA - EPM BOGOTA	106,36 %
DEUDA PUBLICA INTERNA - GOBIERNO NACIONAL	99,36 %
DEUDA PUBLICA INTERNA - INTERCONEXION ELECTRICA ISA	108,76 %
DEUDA PUBLICA INTERNA - MUNICIPIO DE MEDELLIN	100,85 %
DEUDA PUBLICA INTERNA - TRANSELCA E.S.P	110,92 %
BONOS PENSIONALES - GOBIERNO NACIONAL	119,28 %
FOGAFIN	102,91 %
UNIVERSIDADES - GOBIERNO NACIONAL	104,62 %
BONOS REPUBLICA DE COLOMBIA - GOBIERNO NACIONAL - EN DOLARES	2.112,10 \$
CERTIFICADOS DE DEPÓSITO A TÉRMINO	
BCO. ABN-AMRO BANK COLOMBIA	100,54 %
BCO. AGRARIO DE COLOMBIA	101,98 %



Continuación de la Circular por medio de la cual se informa el precio promedio de las transacciones realizadas en el mes de diciembre de 2007, de los diferentes títulos que se transan en Bolsa de conformidad con lo previsto en el inciso segundo del artículo 271 del Estatuto Tributario.

TITULO	PRECIO FISCAL 2007
BCO. AV VILLAS	100,99 %
BCO. BANCOLDEX	101,07 %
BCO. BANCOLOMBIA	97,71 %
BCO. BBVA COLOMBIA	100,78 %
BCO. BCSC	101,97 %
BCO. CITIBANK	103,72 %
BCO. COLPATRIA RED MULTIBANCA	101,49 %
BCO. DAVIVIENDA	99,12 %
BCO. DE BOGOTA	101,88 %
BCO. DE BOGOTA - UVR's	167,48 \$
BCO. DE CREDITO	100,96 %
BCO. DE OCCIDENTE	100,80 %
BCO. GNB SUDAMERIS	95,07 %
BCO. HSBC COLOMBIA	101,66 %
BCO. POPULAR	100,79 %
BCO. SANTANDER	98,28 %
C. F.C. FACTORING BANCOLOMBIA	101,71 %
C.F.C. CMR FALABELLA S.A.	100,63 %
C.F.C. COLTEFINANCIERA	100,71 %
C.F.C. CONFINANCIERA	100,62 %
C.F.C. DANN REGIONAL	101,58 %
C.F.C. FIN. INTERNACIONAL	100,12 %
C.F.C. FINANDINA	100,47 %
C.F.C. G.M.A.C. FIN. DE COL.	101,73 %

Continuación de la Circular por medio de la cual se informa el precio promedio de las transacciones realizadas en el mes de diciembre de 2007, de los diferentes títulos que se transan en Bolsa de conformidad con lo previsto en el inciso segundo del artículo 271 del Estatuto Tributario.

TITULO	PRECIO FISCAL 2007
C.F.C. GIROS Y FINANZAS	100,04 %
C.F.C. INVERSORA PICHINCHA	100,19 %
C.F.C. LEASING BANCOLOMBIA	100,78 %
C.F.C. SERFINANSA	100,33 %
C.F.C. SUFINANCIAMIENTO	101,21 %
CORFICOLOMBIANA	102,75 %
FINDETER	101,21 %
LEASING BANCOLEX	100,73 %
LEASING BOGOTA	101,53 %
LEASING BOLIVAR	102,96 %
LEASING DE CREDITO	100,94 %
LEASING DE OCCIDENTE	100,74 %
LEASING DEL VALLE	100,29 %
LEASING POPULAR	101,30 %
CERTIFICADOS DE REEMBOLSO TRIBUTARIO	
CERT	95,61 %
NOTAS DEUDA PUBLICA EXTERNA	
DEUDA PUB. EXTERNA - EN EUROS	3.206,50 \$
	FECHA EMISIÓN FECHA VENCIMIENTO
	2001/01/31 2008/01/31
PAPELES COMERCIALES	
CEMENTOS ARGOS	102,65 %
EMP. PUBLICAS DE MEDELLIN	102,31 %
SURAMERICANA DE INVERSIONES	101,07 %

INSTITUTO COLOMBIANO DE
DERECHO TRIBUTARIO
I. C. D. T.
RELATORIA

0001E

18 FEB, 2008

Continuación de la Circular por medio de la cual se informa el precio promedio de las transacciones realizadas en el mes de diciembre de 2007, de los diferentes títulos que se transan en Bolsa de conformidad con lo previsto en el inciso segundo del artículo 271 del Estatuto Tributario.

7

TITULO	PRECIO FISCAL 2007
TITULOS PARA LA DEVOLUCION DE IMPUESTOS	
TIDIS	99.67 %
TITULARIZACIONES	
ANGELCOM	97,39 %
CREDISERVICIOS	101.77 %
FIDEIC. FIDUCIARIA DE OCCIDENTE	104.79 %
FIDEICOMISO CONSTRUCLINICAS	112,69 %
FIDEICOMISO INCAUCA REFRESCOS POSTOBON	103.23 %
FIDEICOMISO P.A. TITUPALMA	108,15 %
FIDEICOMISO PICHICHI	102,16 %
FIDEICOMISO TITULOS COLSANITAS	104,95 %
FIDEICOMISO TITULOS MEGABANCO	111,92 %
INGENIO LA CABANA	112.12 %
PARQUEADEROS IDU	103,97 %
PATRIMONIO AUTONOMO IPLC - EN DOLARES	2.052.10 \$
PATRIMONIO AUTONOMO TAYRONA	103.01 %
PATRIMONIO SUBA TRAMO DOS	94.98 %
PATRIMONIO SUBA TRAMO UNO	92.50 %
TITULOS DE DESARROLLO AGROPECUARIO	
FINAGRO	98.15 %
TITULOS DE PARTICIPACION	
BOLSA Y RENTA - FDO FACTORING	10.488,45 \$
CADENALCO	24 449,55 \$

0001E

18 FEB. 2008

Continuación de la Circular por medio de la cual se informa el precio promedio de las transacciones realizadas en el mes de diciembre de 2007, de los diferentes títulos que se transan en Bolsa de conformidad con lo previsto en el inciso segundo del artículo 271 del Estatuto Tributario.

8

TITULO	PRECIO FISCAL 2007		
CREDITICIOS NACION	10.647,96	\$	
ESPARTA	16.324,07	\$	
FACTORING NACION	13.272,45	\$	
FONVAL 24 CARTERA COLECTIVA	10.946,06	\$	
MULTIESCALA	11.610,34	\$	
PATRIMONIO ESTRATEGIAS INMOBILIARIAS	5.739.711,88	\$	
TITULOS DE REDUCCION DE DEUDA			
TITULOS DE REDUCCION DE DEUDA - En UVR's	147,24	\$	
TITULOS HIPOTECARIOS			
TITULARIZADORA COLOMBIANA	98,12	%	
TITULARIZADORA COLOMBIANA - EN UVR's	167,89	\$	
TÍTULOS TES EN PESOS	FECHA EMISION	FECHA VENCIMIENTO	
TES B - CORTO	2007/06/28	2007/12/27	100,27 %
TES B - CORTO	2007/07/26	2008/01/24	100,87 %
TES B - CORTO	2007/08/23	2008/02/21	101,81 %
TES B - CORTO	2007/04/05	2008/03/28	102,33 %
TES B - CORTO	2007/05/03	2008/04/25	103,42 %
TES B - CORTO	2007/05/31	2008/05/23	104,06 %
TES B - CORTO	2007/06/28	2008/06/20	104,95 %
TES B - CORTO	2007/07/26	2008/07/18	105,71 %
TES B - CORTO	2007/08/23	2008/08/15	106,42 %
TES B - CORTO	2007/09/20	2008/09/12	107,05 %
TES B - CORTO	2007/10/18	2008/10/10	107,82 %
TES B - CORTO	2007/11/15	2008/11/07	108,71 %
TES B - CORTO	2007/12/13	2008/12/05	109,39 %
TES B - CUPON	2001/08/22	2008/08/22	106,39 %
TES B - CUPON	2002/01/25	2008/01/25	100,86 %

000016

18 FEB. 2008

Continuación de la Circular por medio de la cual se informa el precio promedio de las transacciones realizadas en el mes de diciembre de 2007, de los diferentes títulos que se transan en Bolsa de conformidad con lo previsto en el inciso segundo del artículo 271 del Estatuto Tributario.

9

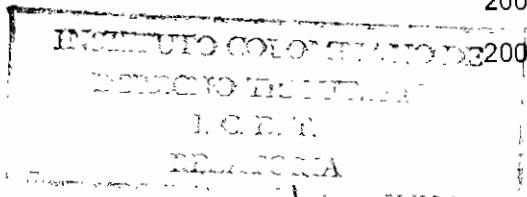
TITULO			PRECIO FISCAL 2007
TES B - CUPON	2002/01/25	2009/01/25	110,74 %
TES B - CUPON	2002/01/25	2010/01/25	122,02 %
TES B - CUPON	2002/01/25	2011/01/25	132,40 %
TES B - CUPON	2002/01/25	2012/01/25	149,53 %
TES B - CUPON	2002/04/26	2008/04/26	102,82 %
TES B - CUPON	2002/04/26	2009/04/26	114,37 %
TES B - CUPON	2002/04/26	2010/04/26	124,06 %
TES B - CUPON	2002/04/26	2011/04/26	133,68 %
TES B - CUPON	2002/04/26	2012/04/26	151,94 %
TES B - CUPON	2004/02/12	2008/02/12	101,58 %
TES B - CUPON	2004/02/12	2009/02/12	110,85 %
TES B - CUPON	2004/02/12	2010/02/12	121,80 %
TES B - CUPON	2004/07/10	2008/07/10	105,19 %
TES B - CUPON	2004/07/10	2009/07/10	115,86 %
TES B - CUPON	2004/09/12	2008/09/12	106,80 %
TES B - CUPON	2004/09/12	2009/09/12	117,17 %
TES B - CUPON	2004/09/12	2010/09/12	127,81 %
TES B - CUPON	2004/09/12	2011/09/12	141,80 %
TES B - CUPON	2004/09/12	2012/09/12	149,90 %
TES B - CUPON	2004/09/12	2013/09/12	167,94 %
TES B - CUPON	2004/09/12	2014/09/12	184,30 %
TES B - CUPON	2005/04/11	2008/04/11	103,11 %
TES B - CUPON	2005/11/24	2008/11/24	111,01 %
TES B - CUPON	2005/11/24	2009/11/24	120,30 %
TES B - CUPON	2005/11/24	2010/11/24	133,37 %
TES B - PRINCIPAL	2001/08/22	2008/08/22	106,42 %
TES B - PRINCIPAL	2002/01/25	2012/01/25	147,58 %

Continuación de la Circular por medio de la cual se informa el precio promedio de las transacciones realizadas en el mes de diciembre de 2007, de los diferentes títulos que se transan en Bolsa de conformidad con lo previsto en el inciso segundo del artículo 271 del Estatuto Tributario.

TITULO			PRECIO FISCAL 2007
TES B - PRINCIPAL	2002/04/26	2012/04/26	151,51 %
TES B - PRINCIPAL	2004/02/12	2010/02/12	123,38 %
TES B - PRINCIPAL	2004/07/10	2009/07/10	115,81 %
TES B - PRINCIPAL	2004/09/12	2014/09/12	195,93 %
TES B - PRINCIPAL	2005/04/11	2008/04/11	102,94 %
TES B - PRINCIPAL	2005/11/24	2010/11/24	132,31 %
TES B - TOTAL	2001/08/22	2008/08/22	100,90 %
TES B - TOTAL	2002/01/25	2012/01/25	77,78 %
TES B - TOTAL	2002/02/12	2009/02/12	84,83 %
TES B - TOTAL	2002/04/26	2012/04/26	79,95 %
TES B - TOTAL	2004/02/12	2010/02/12	89,22 %
TES B - TOTAL	2004/07/10	2009/07/10	92,75 %
TES B - TOTAL	2004/09/12	2014/09/12	84,17 %
TES B - TOTAL	2005/04/11	2008/04/11	93,58 %
TES B - TOTAL	2005/07/24	2020/07/24	91,37 %
TES B - TOTAL	2005/10/28	2015/10/28	111,84 %
TES B - TOTAL	2005/11/24	2010/11/24	106,11 %
TES B - TOTAL	2006/05/14	2009/05/14	96,54 %
TES B - TOTAL	2006/06/12	2008/06/12	96,44 %
TES B - VARIABLE	1998/02/02	2013/02/02	82,36 %
TES B - VARIABLE	1998/03/25	2013/03/25	77,74 %
TES B - VARIABLE	1998/05/27	2008/05/27	92,51 %
TES B - VARIABLE	1998/05/27	2013/05/27	85,26 %
TES B - VARIABLE	1999/06/30	2009/06/30	94,65 %
TES B - VARIABLE	2000/04/26	2010/04/26	92,03 %
TES B - VARIABLE	2000/05/31	2010/05/31	92,93 %
TES B - VARIABLE	2000/09/27	2010/09/27	94,87 %

Continuación de la Circular por medio de la cual se informa el precio promedio de las transacciones realizadas en el mes de diciembre de 2007, de los diferentes títulos que se transan en Bolsa de conformidad con lo previsto en el inciso segundo del artículo 271 del Estatuto Tributario. 11

TITULO			PRECIO FISCAL 2007
TES B - VARIABLE	2001/01/31	2011/01/31	84,14 %
TES B - VARIABLE	2001/03/28	2011/03/28	90,66 %
TES B - VARIABLE	2001/06/08	2011/06/08	91,54 %
TES B - VARIABLE	2003/09/24	2013/09/24	91,58 %
TES B - VARIABLE	2004/07/28	2014/07/28	88,59 %
TITULOS TES EN DOLARES			
TES B - EN DOLARES	2001/08/18	2009/08/18	2 189.91 \$
TITULOS TES EN UVR			
TES B - EN UVR	2001/01/22	2008/01/22	181.13 \$
TES B - EN UVR	2001/09/02	2011/09/02	185,39 \$
TES B - EN UVR	2002/01/17	2012/01/17	187,97 \$
TES B - EN UVR	2003/02/25	2015/02/25	194,95 \$
TES B - EN UVR	2003/09/22	2010/09/22	178,22 \$
TES B - EN UVR	2006/02/23	2023/02/23	162,70 \$



[Handwritten Signature]
OSCAR FRANCO CHARRY
 Director General
[Handwritten Initials]